

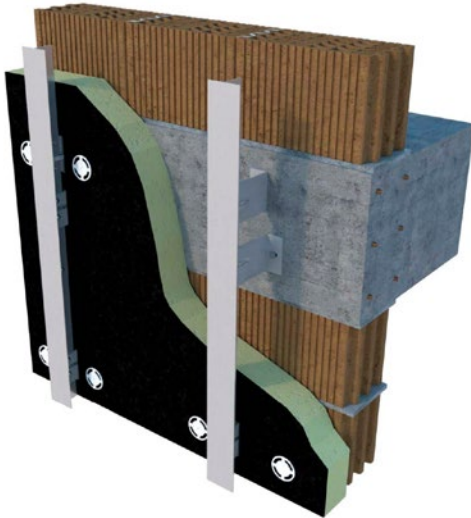
casas da 
nova pedra
LOFT

MEMORIA DE CALIDADES

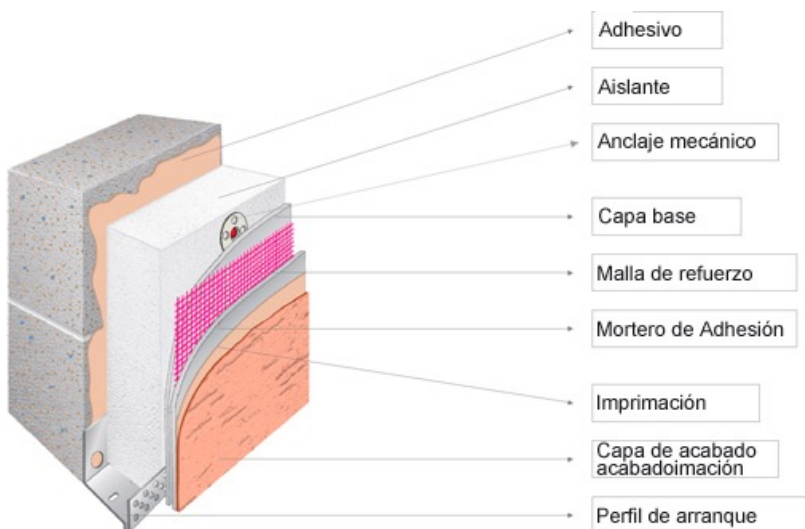
LOS CERRAMIENTOS Y LA FACHADA

Confort

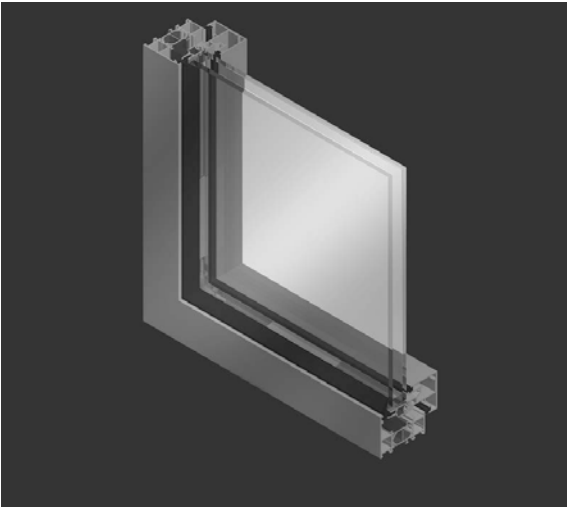
- Cerramiento de fachadas chaflán con solución transventilada, con una hoja de fábrica, trasdosado interior, aislada térmica y acústicamente, reforzada con al menos 120 mm de espesor de aislamiento.



- Cerramiento de fachada de zaguanes con solución SATE, con una hoja de fábrica, trasdosado interior, aislada térmica y acústicamente, reforzada con al menos 150 mm de espesor de aislamiento.



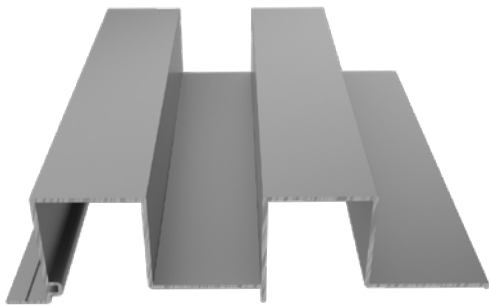
- Carpinterías exteriores de aluminio con rotura de puente térmico tipo Technal, con apertura oscilo batiente o abatible, con vidrios dobles tipo Climalit y luna exterior de vidrio bajo emisivo tipo Planitherm para ahorro energético.



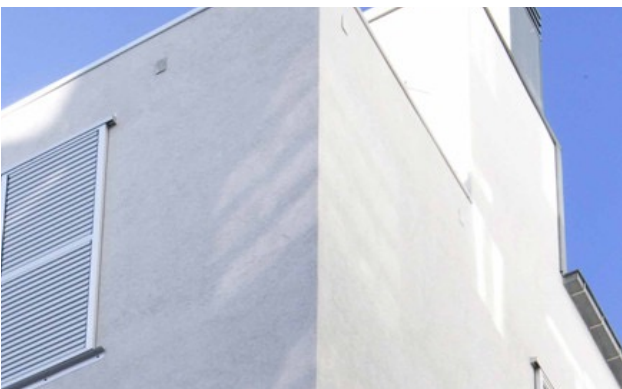
- Cortinas de oscurecimiento en dormitorios y salones.
- Fachada cierre zaguanes de acceso con reja de acero galvanizado.
- Aislamiento en forjados sobre espacios no calefactados (garajes), reforzado con al menos 8 cm de espesor de aislamiento

Acabados

- Chaflan: fachada trasventilada con perfiles de aluminio tipo Falkit o similar.



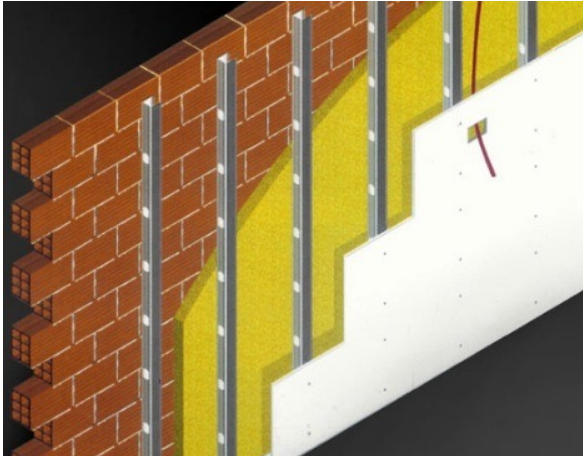
Zaguanes: Fachada sate realizadas con acabado acrílico.



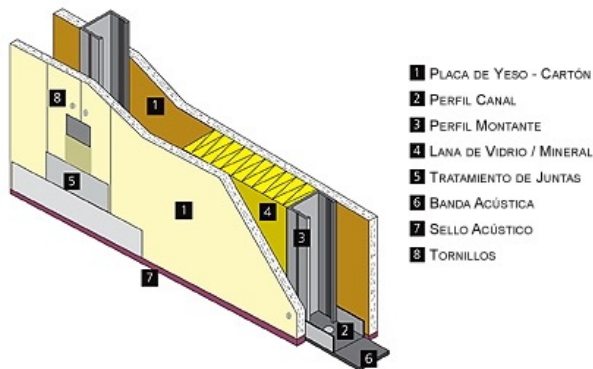
LAS DIVISIONES INTERIORES Y ENTRE VIVIENDAS

Confort

- Divisiones entre viviendas con una hoja de ladrillo hueco doble a $\frac{1}{2}$ pié y trasdosado por ambas caras de tabiquería seca, reforzado con al menos 120 mm de espesor (en total) de aislamiento térmico y acústico.



- Divisiones interiores en viviendas de tabiquería seca con una plancha por cada lado de gran dureza y aislamiento interior de lana mineral, acústico y térmico.



Acabados

Puertas interiores lisas, lacadas, abatibles y correderas.



- Armarios con puertas lisas chapadas en roble, abatibles, y forrado interior con tablero melaminado acabado roble. Estará compuesto de cajonera, baldas y colgador.
- Puerta de entrada ciega de aluminio con rotura de puente térmico.

Servicios

- Acceso a la vivienda mediante llave y video portero

LOS INTERIORES DE LAS VIVIENDAS

Confort

- Estancias y espacios dimensionados según criterios de la actual normativa de Habitabilidad.
- Cocinas amuebladas y equipadas con electrodomésticos. Placa, horno, lavavajillas, nevera, lavadora, extractor y microondas. Cubeta de acero inoxidable y grifería tipo Roca o similar.
- Falsos techos en todas las estancias.
- Agua caliente y fría distribuida desde colectores con tubería multicapa.
- Agua fría y caliente en toma de lavadora.
- Climatización (calefacción – refrigeración) mediante bomba de calor.
- Producción de agua caliente sanitaria con aerotermia.
- Ventilación mecánica con recuperador de calor.
- Extracción campana mediante filtro de carbono

Acabados

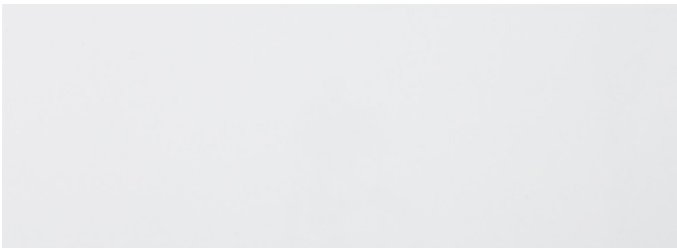
- Pavimentos de tarima flotante de madera multicapa. acabada en chapa de roble.



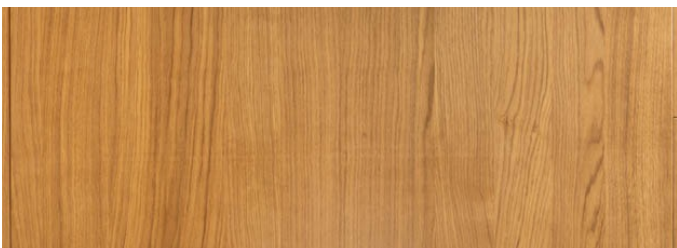
- Pavimentos de plaqueta de gres de primera calidad en cocinas y aseos.



- Alicatados de plaqueta de gres de 1ª calidad en paredes de baños y lavaderos 30x90.



- Revestimiento vertical en estancia principal combinando revestimiento de panel de chapa de madera y pintura especial cementosa según diseño del arquitecto.



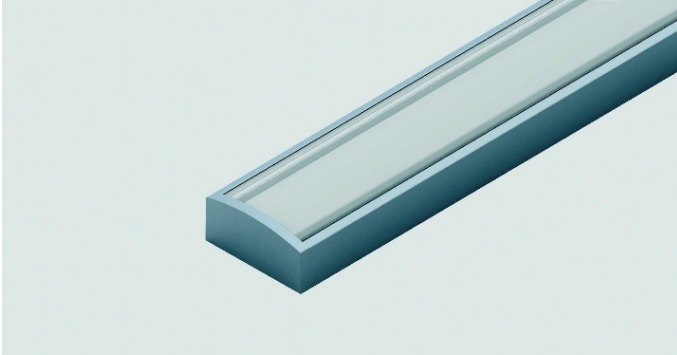
Aislamiento Acústico

- Aislamiento acústico con lámina antipacto bajo tabiquerías.
- Aislamiento acústico entre viviendas con dos láminas de lana mineral de 65 mm.

Iluminación

- Luminaria LED exterior de cortesía en cada vivienda.

- Luminarias superficie/encastradas LED en techos de Cocinas/armarios.



- Luminarias encastradas LED en techos de Baños.



- Luminarias encastradas LED en techos de Pasillos.



Internet

- Conexión de acceso a Internet en la estancia principal.

Seguridad Anti incendios

- Detectores ópticos de humos en cocina.
- Manta anti incendios.

Las imágenes aquí reseñadas son indicativas del tipo de material o solución descriptiva. Estas calidades podrán ser sustituidas por otras similares por razones de orden técnico, jurídico o por orden de la Dirección Facultativa.

casas da 
nova pedra

UNA PROMOCIÓN DE:

casangular^o