



Galivivienda Eon

EL CAÑAVERAL

MEMORIA DE CALIDADES

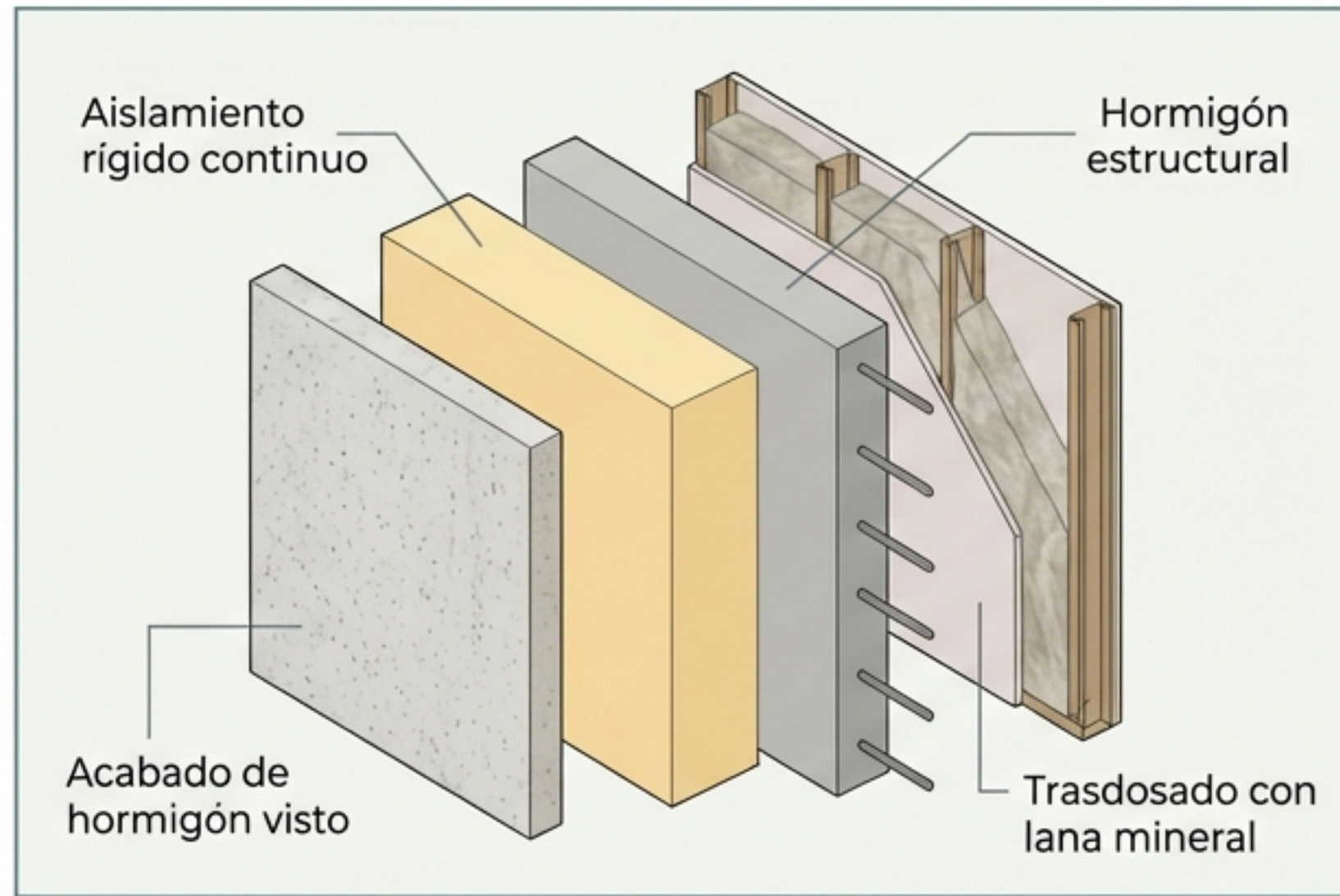
Precisión Industrial

Un hogar diseñado para el futuro.

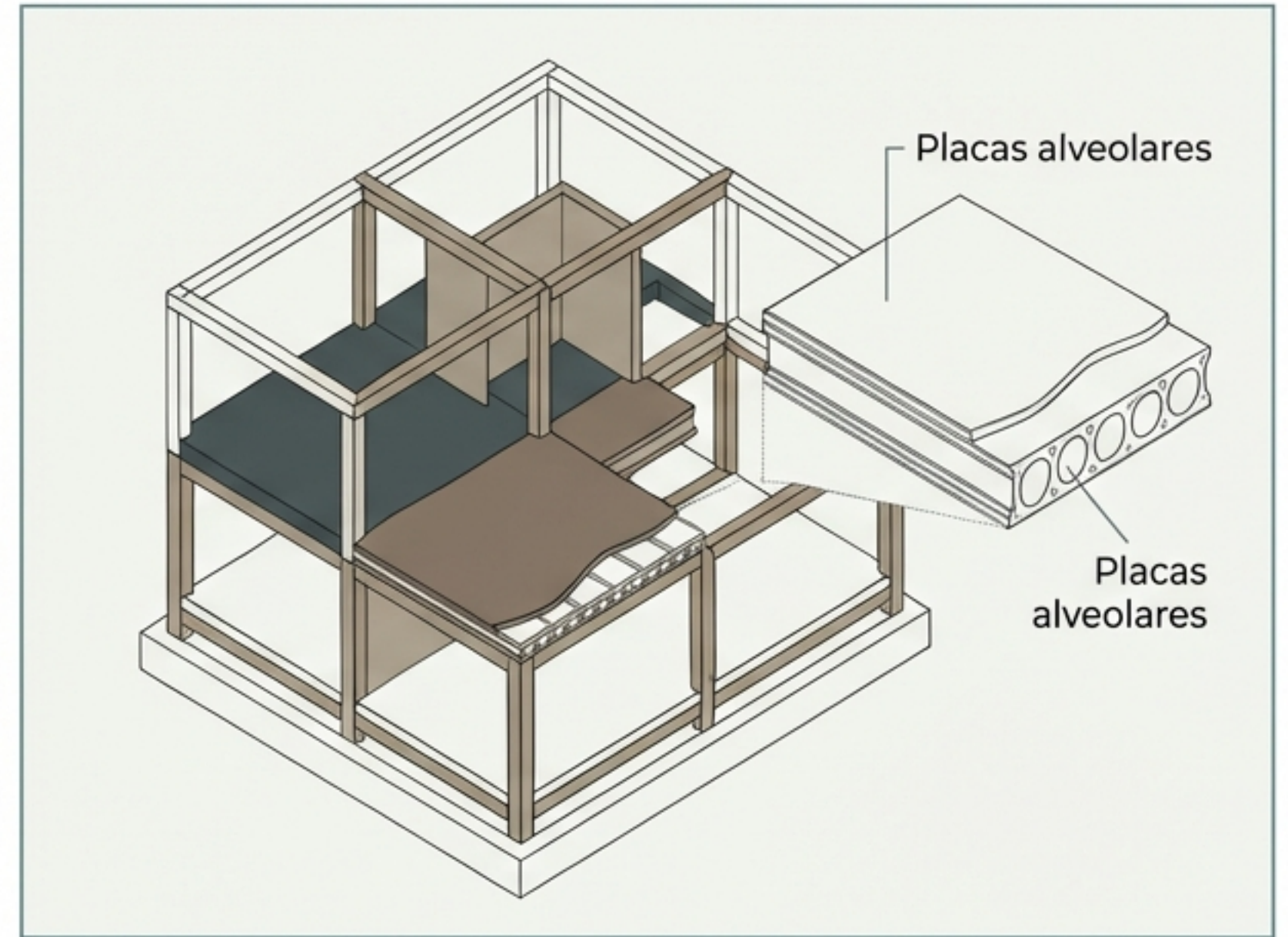
Esta memoria de calidades trasciende la lista de materiales; es la garantía de un estilo de vida superior. Combinamos la precisión de la construcción industrializada con el confort de un diseño pensado para las personas.

Sostenibilidad | Durabilidad | Bienestar

Un Escudo Inteligente: Estructura y Fachada



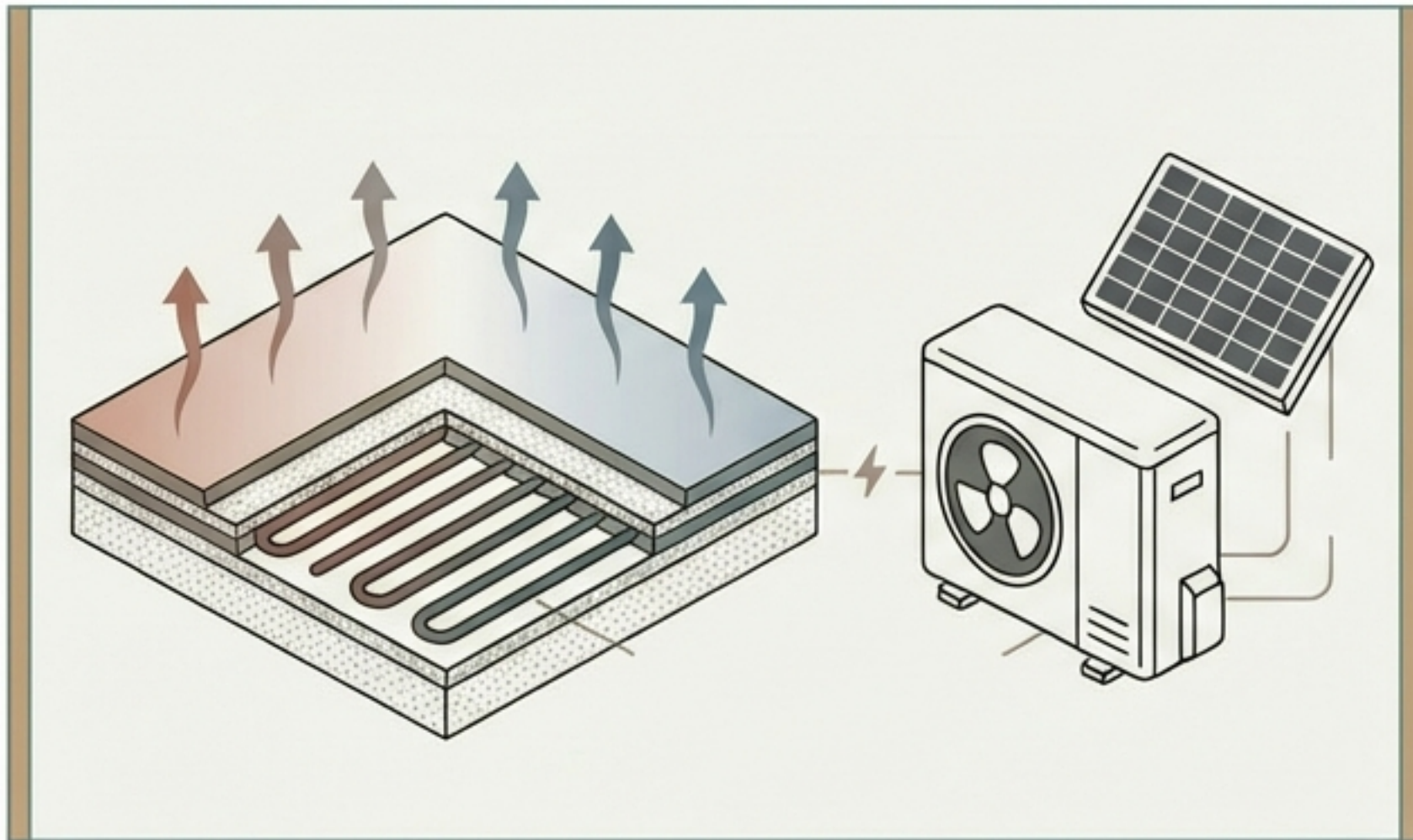
Fachada Multicapa: Paneles industrializados diseñados para eliminar puentes térmicos. Composición: Acabado de hormigón visto, aislamiento rígido continuo, hormigón estructural y trasdosado con lana mineral.



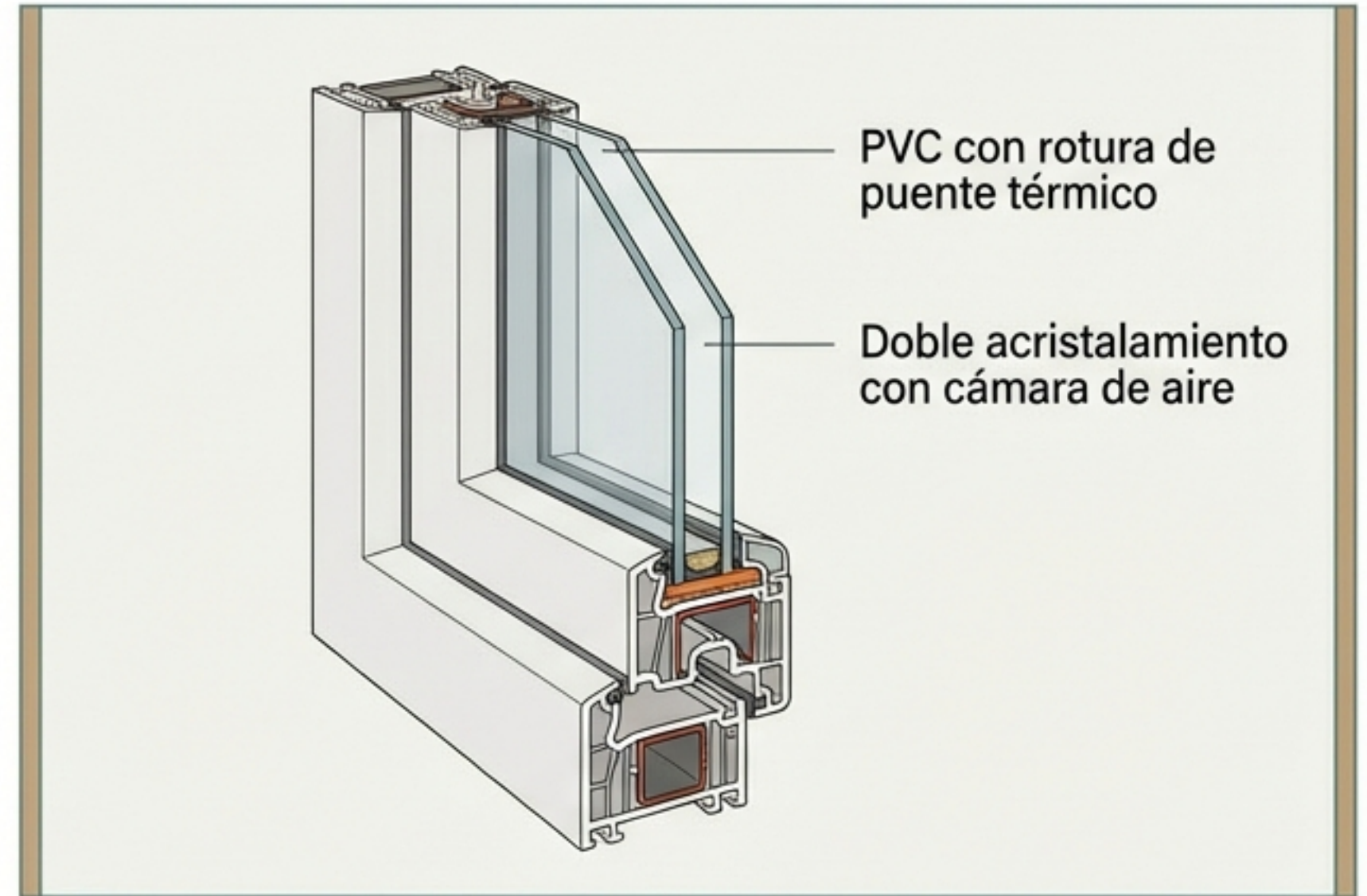
Solidez Estructural: Cimentación de hormigón armado y estructura mixta con forjados de placas alveolares. Cumplimiento riguroso del CTE.

Cubiertas planas e impermeabilizadas con aislamiento de alto rendimiento para máxima protección climática.

Climatización Invisible y Eficiencia



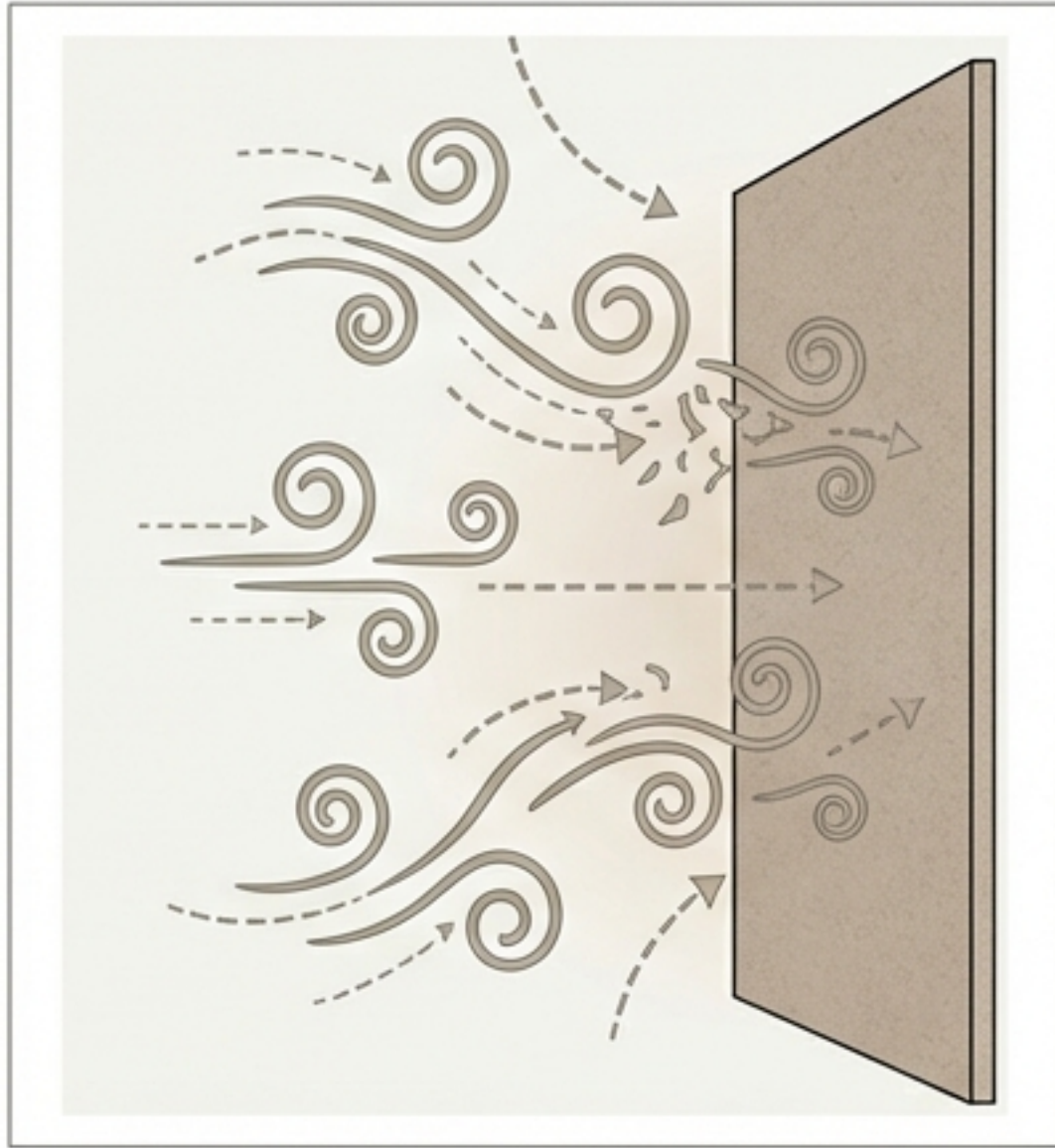
Climatización: Sistema centralizado de aerotermia con apoyo fotovoltaico. Distribución mediante suelo radiante y refrescante. Garantiza calor uniforme en invierno y frescor sin corrientes de aire en verano.



Aislamiento y Luz: Ventanas de PVC con rotura de puente térmico y doble acristalamiento con cámara de aire. Aperturas oscilobatientes o correderas según diseño.

Ventilación y Control: Sistema de ventilación de simple flujo con microventilación para calidad del aire constante. Persianas enrollables de lamas de aluminio lacado en estancias principales.

La Arquitectura del Silencio



Tabiquería Acústica: Divisiones interiores mediante tabiquería seca con aislamiento interno de lana mineral termoacústico. Separación entre viviendas con muros prefabricados de hormigón para privacidad total.



Acabados Premium:
Pavimento porcelánico de gran formato y alta durabilidad en toda la vivienda.
Falso techo continuo.
Pintura plástica lisa (blanco en techos, colores suaves en paredes).



El Corazón de la Casa

Entrega completamente amueblada con diseño funcional.

Superficies: Encimera de material pétreo o composite, seleccionada por su resistencia y diseño. Pila y grifo monomando incluidos.

Electrodomésticos Incluidos: Placa vitrocerámica, horno y campana extractora.

Espacios de Bienestar: Baños de Diseño

Construcción Industrializada:

Baños prefabricados para un control de calidad superior y garantía total de estanqueidad.

Revestimientos Higiénicos:

Paneles de composite de aluminio en zonas húmedas para máxima higiene. Pintura plástica en el resto.

Equipamiento Completo:

Mueble de lavabo con doble cajón y espejo de canto pulido. Sanitarios de primeras marcas y grifería monomando. Incluye apliques para toallas y portarrollos.



Conectividad y Técnica



Telecomunicaciones

Fibra óptica lista (Reglamento ICT) y videoportero instalado. Tomas de datos/RTV en salón, cocina y dormitorios.



Saneamiento Silencioso

Bajantes de saneamiento en PVC insonorizado para reducir ruidos de descargas.



Fontanería Eficiente

Tuberías plásticas de baja conductividad térmica. Llaves de corte independientes en cocina y baños.



Electricidad

Mecanismos de primeras marcas conforme al Reglamento Electrotécnico de Baja Tensión.



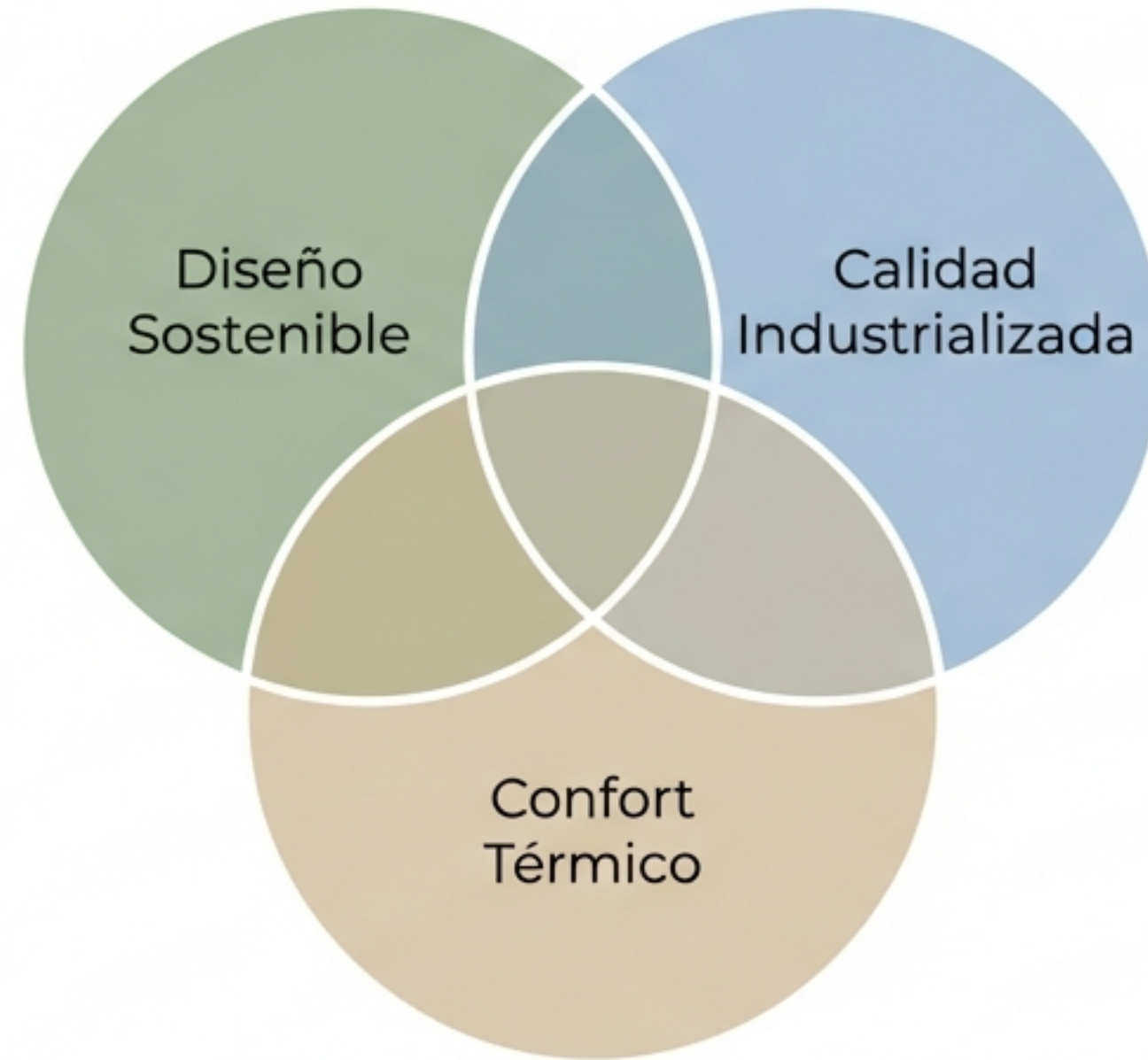
Extiende tu Hogar: Zonas Comunes

Urbanización: Piscina comunitaria con solárium. Gimnasio equipado. Sala comunitaria polivalente y área de juegos infantiles. Iluminación LED en jardines.

Garaje y Accesos: Puerta automática con mando a distancia. Pavimento de hormigón continuo pulido al cuarzo. Acceso directo a vivienda por ascensor.



Una Inversión Inteligente



Residencial Eon: La decisión correcta. Un equilibrio perfecto entre la fiabilidad industrial y el confort humano.



La presente memoria de calidades podrá sufrir modificaciones motivadas por exigencias administrativas, técnicas o jurídicas, que en ningún caso supondrán una merma en la calidad final.

Galivienda Eon - El Cañaveral